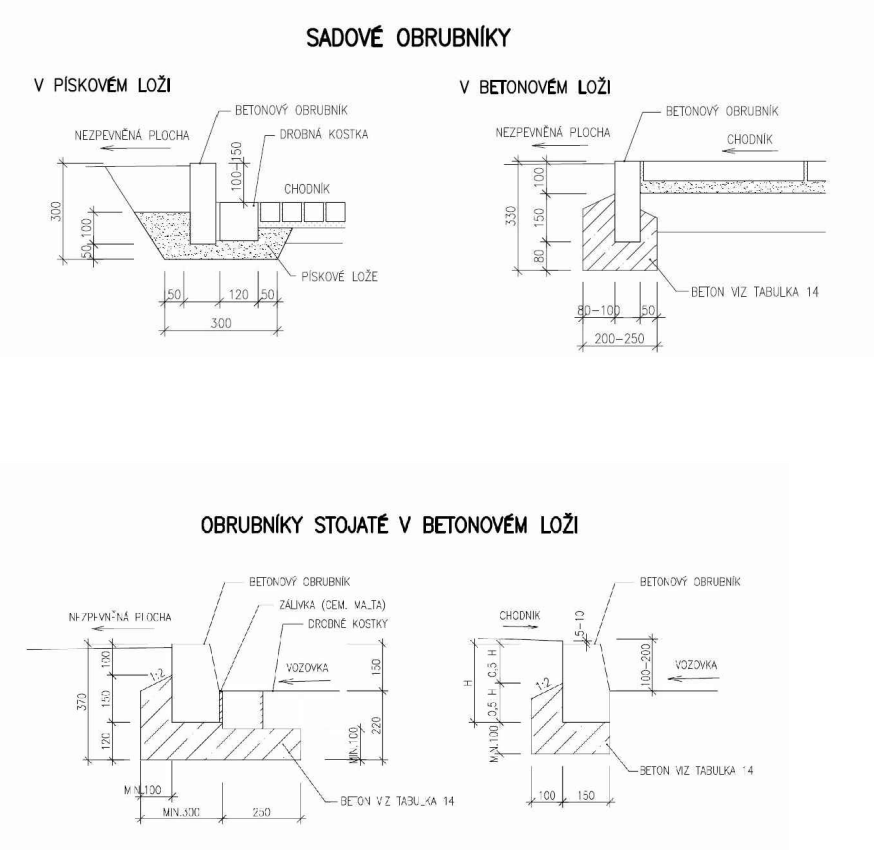
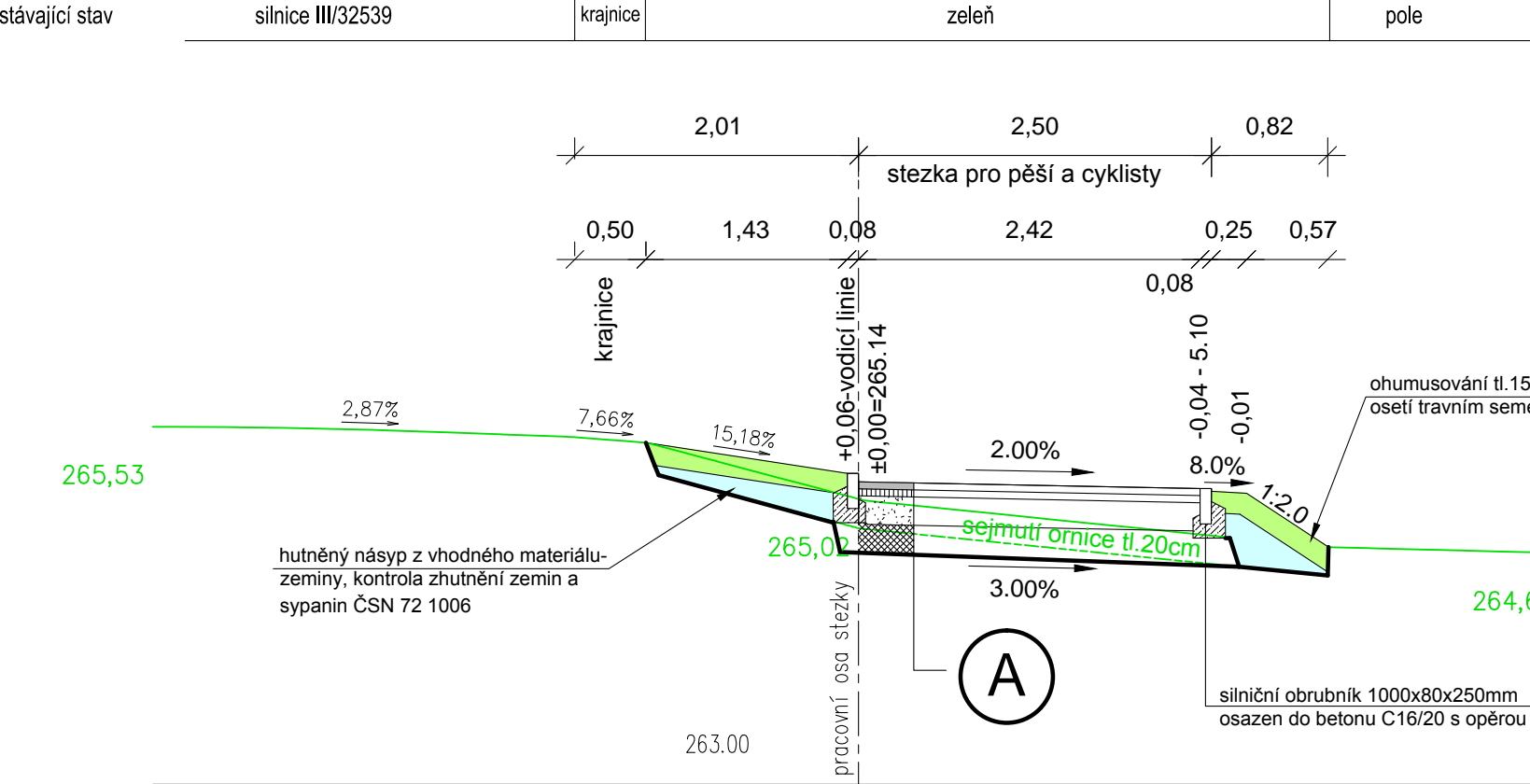


VPR-PR: 7 km 0.120 00



NAVRŽENÉ KONSTRUKCE TP 170, katalogové listy

A) Stezka pro pěší a cyklisty

asfaltobeton ACO 8	50 mm	ČSN EN 13108-1:2008
spojovací postřik asf. emulze 0,5 kg/m ²		
asfaltobeton ACL 22	50 mm	ČSN EN 13108-1:2008
šterkodrt' 0/63	200 mm	ČSN 736126
úprava pláně – betonový recyklát	300 mm	
zhutněná pláň podloží	600 mm	Edef ₂ min. = 30Mpa

B) Stezka pro pěší a cyklisty – hospodářský přejezd

asfaltobeton ACO 8	50 mm	ČSN EN 13108-1:2008
spojovací postřik 0,5 kg/m ²		
asfaltobeton ACL 22	50 mm	ČSN EN 13108-1:2008
Kamenivo zpevněné cementem KSC I	150 mm	ČSN 736125
šterkodrt' 0/63	200 mm	ČSN 736126
úprava pláně – betonový recyklát	300 mm	
zhutněná pláň podloží	650 mm	Edef ₂ min. = 45Mpa

PDSKADAVY				www.pdskadavy.cz	
Navrh/vypracoval		Zodp.projektant		Daniel Kadavý IČO:73648761 ČKAIT 0601694 Měnik 118, 503 64 Měnik email: pdskadavy@centrum.cz tel: +420 602773045	
Daniel Kadavý		Daniel Kadavý			
Kreslil/CAD		Hl.ing.projektu			
Daniel Kadavý		Tech.kontrola			
00 Sovětice				Formát	A3
Objednatel Obec Sovětice, Královéhradecký kraj				Datum	9/2016
Akce				Čís.zakázky	15-26
Stezka pro pěší a cyklisty				Stupeň	
				DSP+DPS	
Místo stavby:				Souprava	
Obec Sovětice					
Příloha				Měřítko	1:50
VZOROVÉ PŘÍČNÉ ŘEZY				Příloha č.	
				C1.4	